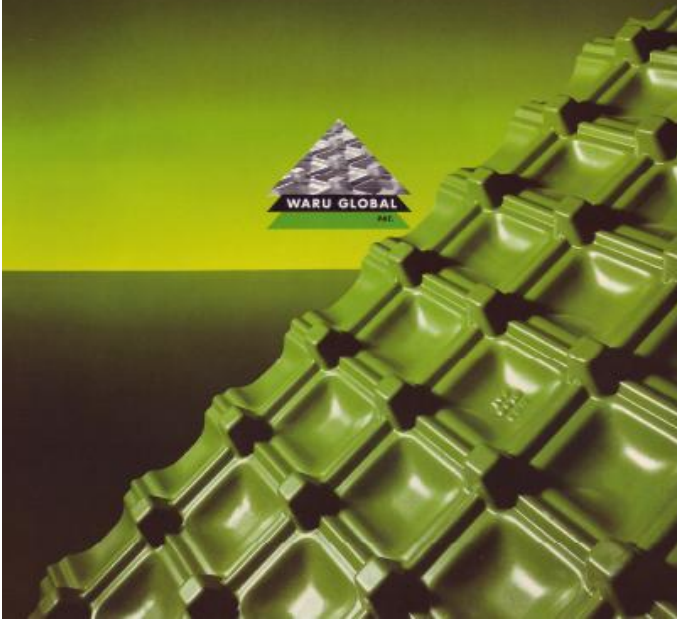


DISTANCE-PLATE

DIE MULTIFUNKTIONELLE BAUPLATTE MIT THERMIKFUNKTION



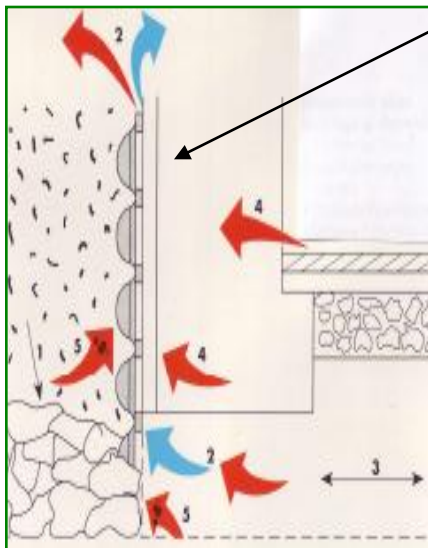
Vorteile, die überzeugen:

Die Distanz – Platte pat. **IST** :

- Druckfest (Statik)
- Bruch- u. schlagbeständig (Stabilität)
- Verrottungs- und alterungsbeständig
- Resistent gegen Schädlinge
- Leicht und handlich (2 m² ca. 5.0 Kilogramm)
- Platzsparende Lagerung
- Umweltbewusst (Recycling-Kunststoffabfälle)
- Hautfreundlich / giftfrei
- Wirtschaftlich im Einsatz / geringe Verlegekosten

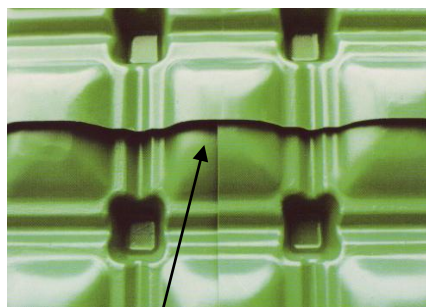
Die Distanz-Platte pat. **BIETET**:

- Druckfeste Trennung von verschiedenen Konstruktionsschichten
- Stabilisierung der Fundamentsohle
- Optimale Abführung von Wasser bei Konstruktionen im Erdreich (trockene Wände)
- Wasserspeicher auf begrünten Flachdächern
- Unterlüftung von Böden mit Platz für Installationsebene (z.B. nachträgliche Elektroinstallationen)
- Keine Verschlammung der wasserfördernden Schicht im Erdbau (Langzeitfunktion)



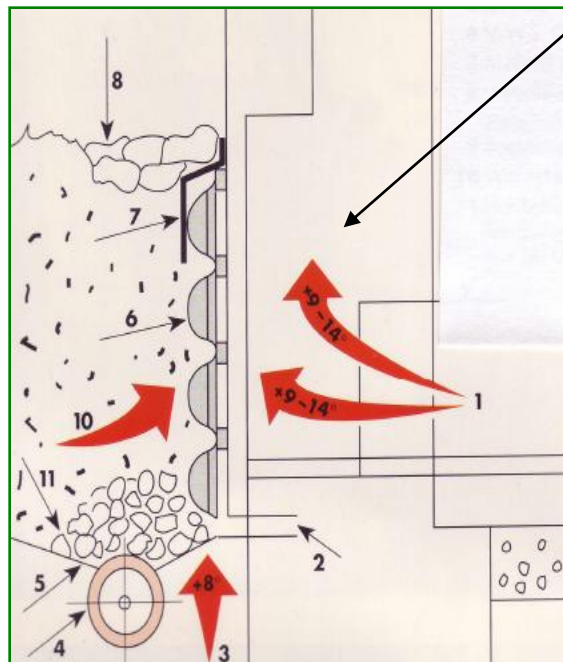
Mauerwerk ohne Drainage u. Anstriche

- 1 Schotter ca. 30 cm
- 2 Feuchtigkeitsentzug
- 3 Erdreich
- 4 Fliehende Raumwärme
- 5 Schwere Erdwärme +8°



Überlappungen der
Distanz-Platte pat.

Format:	200 cm x 100 cm
Stärke:	2mm (Standart) bis 8mm
Höhe:	49mm bis 57mm (je nach Stärke)
Druck:	bis 45.6 kN/m ² , schon bei einer Stärke von 2mm



Mauerwerk mit Drainage

- 1 Fliehende Raumwärme +9° – +14°
- 2 Abstand zu Hohlkehle ca. 2 cm
- 3 Schwere Erdwärme +8°
Feuchtigkeitsentzug
- 4 Filterrohr
- 5 Kiesfilter
- 6 Distanz-Platte pat.
- 7 Alu-Lüftungsprofil gelocht
- 8 Hinterfüllung mit jeglichem Material
- 9 Dachpappe
- 10 Wärmefluss
- 11 Hohlkehle mit Teeranstrich
(nur bei Übergang)



DISTANZ-PLATTE pat.

Die perfekte Lösung
für Neubauten und
Altbausanierungen



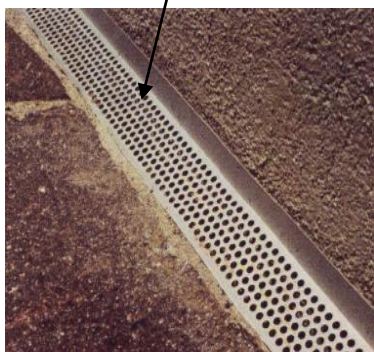
Ihr Vorteil:

Anstriche, Kies, Rollierung entfallen
gänzlich !



Distanz-Platte pat. ohne Isolationsmaterial

Alu-Lüftungsprofil gelocht:
sauberer Abschluss der die
Thermikfunktion
gewährleistet



Distanz-Platte pat. und Isolationsmaterial